

وزارة التعليم العالي والبحث العلمي
جامعة الجزائر

فرع التحليل

كلية العلوم الاقتصادية
الاقتصادي
وعلوم التسيير
قسم : العلوم الاقتصادية

الموضوع

أثر مردودية المراجعة الجبائية

في مكافحة التهرب الجبائي

- حالة الجزائر -

مذكرة مقدمة ضمن متطلبات نيل شهادة الماجستير
في العلوم الاقتصادية

م ن إء داد الطال ب :

إشراف :

السنة الجامعية : 2004 / 2003

الإهداء .

أهدي هذا البحث إلى:

إلى روح والدي الكريم، صدقة جاريتة .

إلى أمي خفصها الله .

إلى زوجتي وبناتي الثلاث .

إلى اخوتي وأخواتي .

إلى جميع الأصدقاء .

إلى كل الأساتذة الذين ساعدوني في إنجاز هذا البحث .

تَشْكُرَات

أُتَقَدَّمُ بِالشُّكْرِ الجَزِيلِ لِلأَساتِذَةِ المُشْرِفِ الدُّكْتُورِ: عَلِيِّ عَبْدِ

اللَّهِ بِقَبُولِهِ الإِشْرَافِ عَلَي هَذَا البَحْثِ

، وَالَّذِي لَمْ يَدْخُلْ عَلَي بَنُوجِيهَاتِهِ القِيَمَةِ مِنْ أَجْلِ إِثْمَامِ هَذَا

العَمَلِ .

كَمَا أَشْكُرُ كُلَّ الأَساتِذَةِ ، وَكُلَّ مَنْ سَاهَمَ مِنْ قَرِيبٍ أَوْ

بَعِيدٍ فِي إِجْزَازِ هَذَا البَحْثِ وَلَوْ بِالسُّؤَالِ عَنْهُ .

ب-ولهي

الفهيس

--
2
2
3
4
7
9
9
10
12
12
13
20
20
22
23
24
25
25
26
28
28
30
32
32
33
39
39
41
42
42
43
44
47
47

Ø

·
:Ø

Ø

Ø

:

Ø

Ø

:

Ø

50	.	:
53	.	:
54	.	:
	.	∅ : ∅
59	.	:
59	.	:
59	.	:
62	.	:
62	.	:
63	.	:
64	.	:
64	.	:
66	.	:
66	.	:
67	.	:
71	.	:
72	.(- -)	∅ : ∅
	.	:
76	.	:
76	.(2000-91)	:
80	.	:
84	.	:
84	.()	:
85	.	:
86	.	:
86	.(2000-95)	:
87	.	:
92	.	:

فہرِس الجداول

	∅		
15	.	∅	∅ : (01)
25	.		∅ : (02)
27	.		∅ : (03)
61	()	∅	∅ : (04)
65	.		∅ : (05)
68	.	∅	∅ : (06)
69	.		∅ : (07)
70	.	∅	∅ : (08)
76	.		∅ : (09)
78	.	∅	∅ : (10)
84	(99-98-97)	∅	∅ : (11)
86	()		∅ : (12)

فہرِس الأشكال

11	.		∅ : (01)
14	.		∅ : (02)
77	.		∅ : (03)
78	.		∅ : (04)
79	.		∅ : (05)
81	.99		∅ : (06)
81	.2001		∅ : (07)
82	.2000 ()		∅ : (08)
82	.2000		∅ : (09)
87	.		∅ : (10)
87	.		∅ : (11)
88	.2000-91	∅ ∅	∅ : (12)

:

: -1

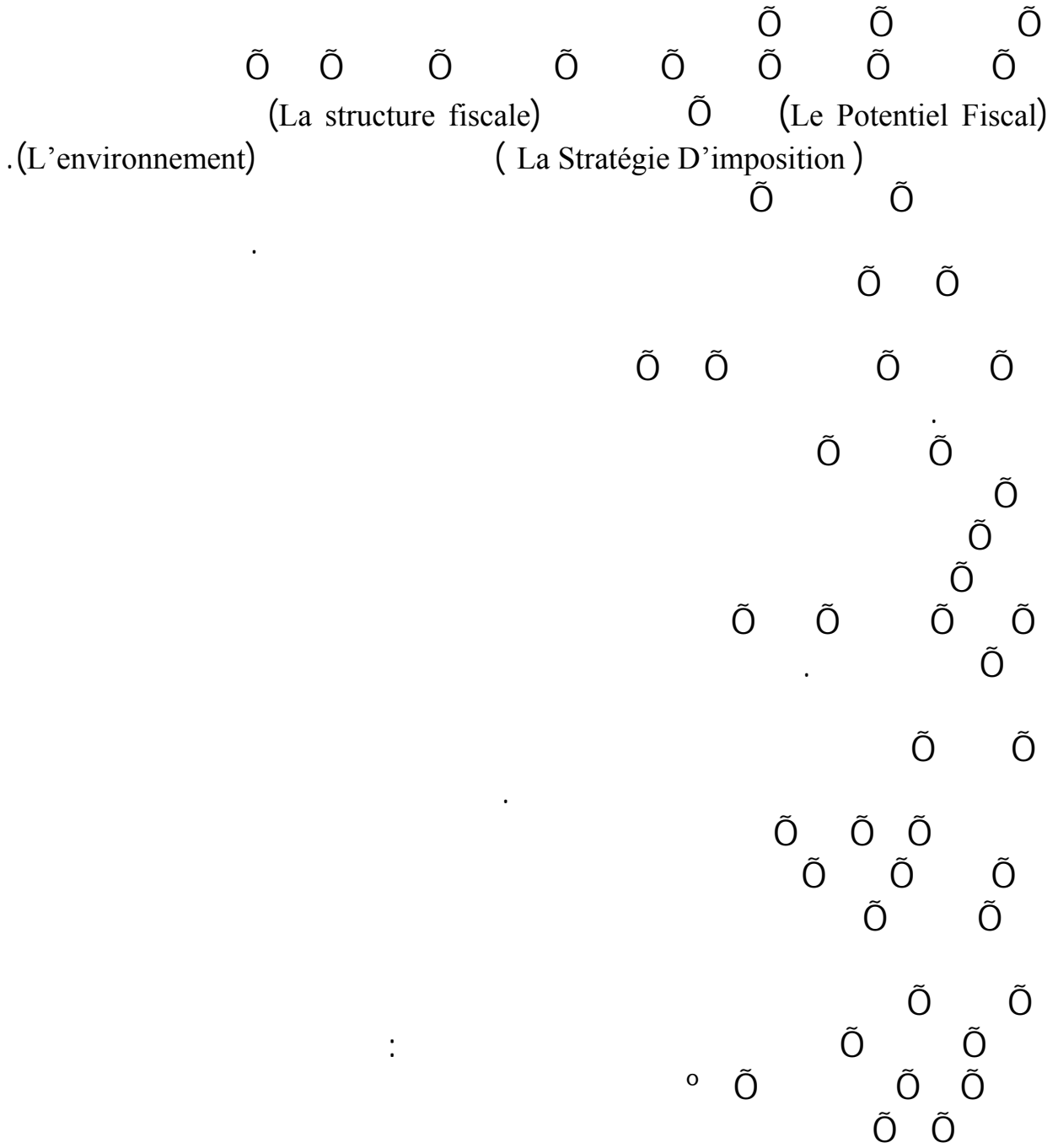


Table-Of-Contents with page numbers ranging from -2 to -6. The page numbers are right-aligned. There are some faint markings on the left side of the page, including a colon and parentheses.

(99-95)

Õ Õ Õ -
 .(2002)
 Õ Õ Õ -
 .(2001)
 Õ -
 .(2002)
 -
 .(1996)
 ÷
 Õ Õ -7
 Õ Õ Õ
 .

 Õ Õ Õ Õ
 Õ Õ Õ Õ
 Õ Õ Õ Õ
 Õ Õ Õ Õ
 Õ Õ Õ Õ
 Õ Õ Õ Õ Õ
 Õ Õ Õ Õ Õ
 Õ Õ Õ Õ Õ
 Õ Õ Õ Õ Õ Õ
 Õ Õ Õ Õ Õ Õ
 Õ Õ Õ Õ Õ Õ
 Õ Õ Õ Õ Õ Õ
 Õ Õ Õ Õ Õ Õ
 Õ Õ Õ Õ Õ Õ Õ
 Õ Õ Õ Õ Õ Õ Õ
 Õ Õ Õ Õ Õ Õ Õ Õ
 Õ Õ Õ Õ Õ Õ Õ Õ
 Õ Õ Õ Õ Õ Õ Õ Õ Õ
 Õ Õ Õ Õ Õ Õ Õ Õ Õ
 Õ Õ Õ Õ Õ Õ Õ Õ Õ Õ
 Õ Õ Õ Õ Õ Õ Õ Õ Õ Õ Õ

الفصل الأول :

مفاهيم عامة حول المراجعة

: Ø

:

-1

-2

-3

o

o

o

o

.

.

"

2:

3: 2002

(03)

36

(06)

- 2

-1

-2

-3

5 LIONNEL.C et GERARD.V: "audit et contrôle interne, aspects financiers ; opération et stratégiques,
2emeEd, dalloz, paris,92,
(2000)

4- : (03) Õ Õ

5- : (11) Õ Õ Õ

6- : (03) Ø Õ

7- : (03) Õ

8- : (02) ã

9- : (03) Õ Õ Õ Õ Õ Õ Õ

1- : .1 Õ Õ Õ Õ Õ Õ Õ Õ

0 0 0

0
0

0

1:

-

.

0

0 -

-

0

0

0 -

-2

:

- 1-2

0

:

- 2-2

.	.	.	-3
.	.	.	-1-3
.	.	Ö Ö Ö	.
.	.	Ö Ö Ö	-2-3
.	.	Ö Ö Ö	.
:	:	Ö	- 4
.	.	Ö	-1 -4
.	.	(609)	.
.	.	Ö Ö	- 2-4
.	.	Ö Ö Ö	- 5
.	.	Ö Ö Ö	-1-5
.	.	Ö Ö	-2-5
.	.	Ö Ö Ö	- 6
.	.	Ö	- 1 - 6
.	.	Ö	.
.	.	Ö	.

- 2- 6

⊖ ⊖ ⊖ ⊖ ⊖ ⊖ : ⊖ ⊖
⊖ " (ETIENNE.B)

1"

- 7

⊖
⊖ ⊖
⊖ ⊖ ⊖

- 1

- 1-1

⊖ ⊖

- 2 -1

⊖ ⊖

- 3 - 1

: Ø

⊖ ⊖
⊖ ⊖

1Etienne :B :l'audit interne pourquoi et comment ; les éditions d'organisation ; France,1989 ,P 20.

4-1- :
O

:
-
-
-

:
- 5- 1

:
-6-1

:
-
-
-
-
-

:
- 2

:
-
-
-
-
-
-

:

· : Õ
· : Õ
· -
· -
· : Ø Õ
· Õ Õ Õ
(ATIC) : Õ " ()
· " .1"
: P.Bougan et J.M.vallée Õ "
· " .2"
: A.Hamini Õ "
· Õ Õ Õ Õ "
· " .3"
· Õ Õ
· " .4
: " Õ
· " .

¹ATIC, L'audit naissance d'une fonction, étude réalisée par le cabinet ATIC , auprès 50 responsables d'audit interne, paris 85 .
²M. Colin, « la vérification fiscale » , Ed, Economica, Paris 1985 p : 38.
³A.Hamini, « L audit comptable et financier », Ed Berti, Algérie, 2001, P 172.

:-
:-1

: -1-1

 ~ ~ ~ ~

: -2-1

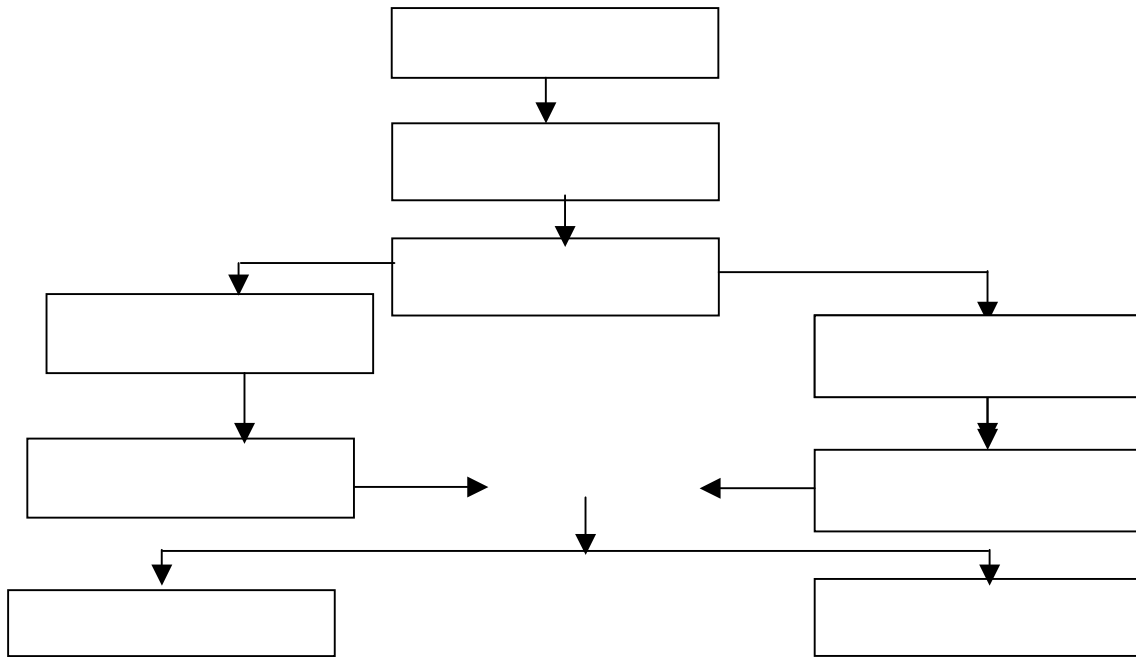
:-
 ~

 ~

:-

Ø (01) :

.1



:

0 0 0

:

-
-

: 0

-1

0 0
0

()

0

0

0

0

0 0

:

-

0 0 0 0

- 3

0 0 0 0
0 0 0

:

- 4

0
0

:

- 5

0 0 0 0 0 0

0
0

: 1

+	+	+	=
---	---	---	---

: *

			*
()	:	-
:	.		-
:	.		-
:	:		- 6
:		Õ Õ	Õ
:	:		.
:	:		- 1- 6
:		Õ	Õ
:	:	Õ	-2-6
:	:		- 3 -6
:	:		.
:	:		-1
:	:		Õ -
:	:		-
:	:	Õ Õ	Õ

11-10- 9

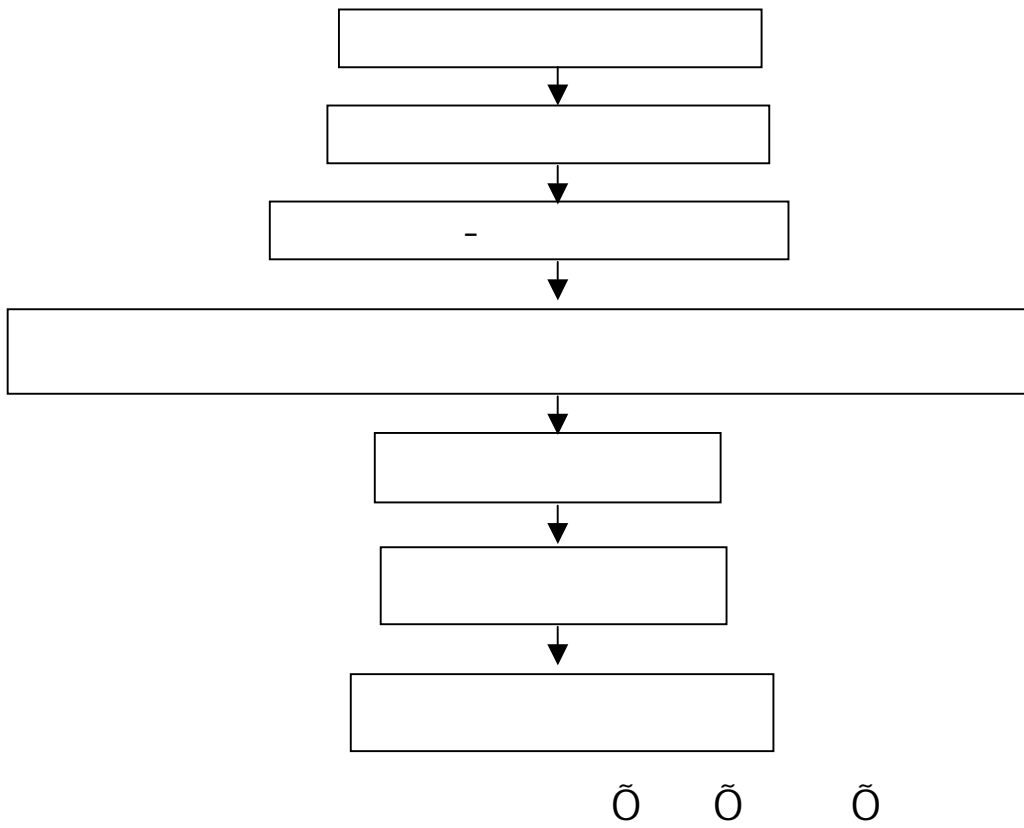
0 0 - 1

0 0 0 - 2

0 0 0 0 0 -3

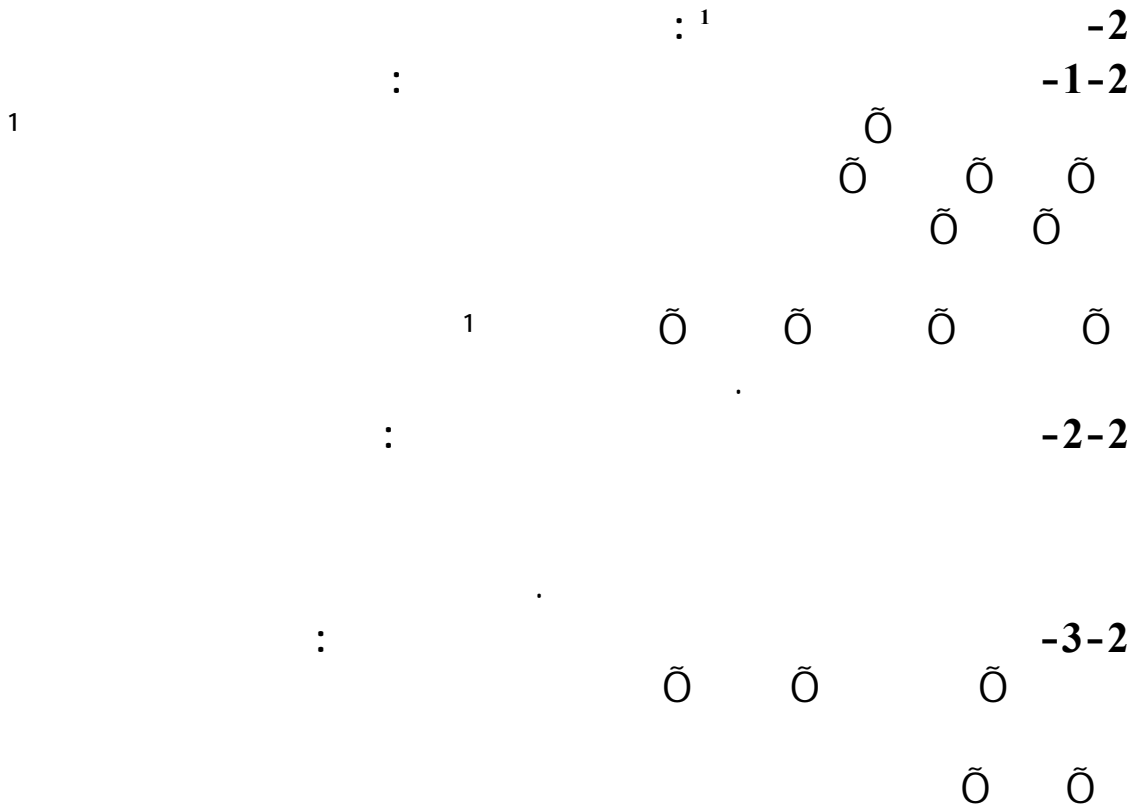
0 0 0
(2)

: (02) 0



: ∅ :(01) ∅

\tilde{O}	\tilde{O}	\tilde{O}	\tilde{O}	\tilde{O}	
\tilde{O}	\tilde{O}	\tilde{O}	\tilde{O}	\tilde{O}	\tilde{O}
\tilde{O}	\tilde{O}	\tilde{O}	\tilde{O}	\tilde{O}	\tilde{O}
\tilde{O}	\tilde{O}	\tilde{O}	\tilde{O}	\tilde{O}	\tilde{O}
\tilde{O}	\tilde{O}	\tilde{O}	\tilde{O}	\tilde{O}	\tilde{O}
\tilde{O}	\tilde{O}	\tilde{O}	\tilde{O}	\tilde{O}	\tilde{O}
\tilde{O}	\tilde{O}	\tilde{O}	\tilde{O}	\tilde{O}	\tilde{O}
\tilde{O}	\tilde{O}	\tilde{O}	\tilde{O}	\tilde{O}	\tilde{O}
\tilde{O}	\tilde{O}	\tilde{O}	\tilde{O}	\tilde{O}	\tilde{O}
\tilde{O}	\tilde{O}	\tilde{O}	\tilde{O}	\tilde{O}	\tilde{O}
\tilde{O}	\tilde{O}	\tilde{O}	\tilde{O}	\tilde{O}	\tilde{O}
\tilde{O}	\tilde{O}	\tilde{O}	\tilde{O}	\tilde{O}	\tilde{O}
\tilde{O}	\tilde{O}	\tilde{O}	\tilde{O}	\tilde{O}	\tilde{O}
\tilde{O}	\tilde{O}	\tilde{O}	\tilde{O}	\tilde{O}	\tilde{O}
\tilde{O}	\tilde{O}	\tilde{O}	\tilde{O}	\tilde{O}	\tilde{O}
\tilde{O}	\tilde{O}	\tilde{O}	\tilde{O}	\tilde{O}	\tilde{O}
\tilde{O}	\tilde{O}	\tilde{O}	\tilde{O}	\tilde{O}	\tilde{O}
\tilde{O}	\tilde{O}	\tilde{O}	\tilde{O}	\tilde{O}	\tilde{O}
\tilde{O}	\tilde{O}	\tilde{O}	\tilde{O}	\tilde{O}	\tilde{O}
\tilde{O}	\tilde{O}	\tilde{O}	\tilde{O}	\tilde{O}	\tilde{O}
\tilde{O}	\tilde{O}	\tilde{O}	\tilde{O}	\tilde{O}	\tilde{O}
\tilde{O}	\tilde{O}	\tilde{O}	\tilde{O}	\tilde{O}	\tilde{O}
\tilde{O}	\tilde{O}	\tilde{O}	\tilde{O}	\tilde{O}	\tilde{O}
\tilde{O}	\tilde{O}	\tilde{O}	\tilde{O}	\tilde{O}	\tilde{O}
\tilde{O}	\tilde{O}	\tilde{O}	\tilde{O}	\tilde{O}	\tilde{O}
\tilde{O}	\tilde{O}	\tilde{O}	\tilde{O}	\tilde{O}	\tilde{O}
\tilde{O}	\tilde{O}	\tilde{O}	\tilde{O}	\tilde{O}	\tilde{O}
\tilde{O}	\tilde{O}	\tilde{O}	\tilde{O}	\tilde{O}	\tilde{O}
\tilde{O}	\tilde{O}	\tilde{O}	\tilde{O}	\tilde{O}	\tilde{O}
\tilde{O}	\tilde{O}	\tilde{O}	\tilde{O}	\tilde{O}	\tilde{O}
\tilde{O}	\tilde{O}	\tilde{O}	\tilde{O}	\tilde{O}	\tilde{O}
\tilde{O}	\tilde{O}	\tilde{O}	\tilde{O}	\tilde{O}	\tilde{O}



: Ø Ø

Ø

Ø Ø Ø

الفصل الثاني :

خليل ظاهرة النهب الجبان

:

0 0

0 0 0 0

0

0 0 0 0

0 0

:

-1

-2

-3

-4

∅ .

∅ : ∅ ∅ ∅

:

∅ :

∅ :

1"

∅ ∅ ∅ ∅ ∅ "

2"

∅ ∅ "

3"

∅ ∅ "

∅ ∅ ∅ "

∅

4 :

¹L . Mehl et P.Beltrame, sciences techniques, fiscales, P.U.F T,Tmemis, Paris, 1984, P78.
²Habib ayadi :droit fiscal C.E.R.P, Tunis-Carthage, 1989, P 28.
 : 2001 " " " 3
 .145. 2002 " " : - 4

-
-
-
-
-
-
-
-
-
-
-
-
-
-
-
-
-
-
-
-
-

95/01/25: ⓪ 06- 95

⓪ ⓪

⓪ 1

⓪ -1-

(Notamment)

10 9

⓪ ⓪ ⓪ ⓪

⓪ ⓪ ⓪

:1

-2-

()

0 0 0 0 -1

0 0 0 -2

« L'évasion Fiscale » ()

: Ø

2"

3"

" : 0 0 0

² C.R.Masson, la notion d'évasion fiscale en droit interne Français, L. GAJ, Paris, 1990, P :181.

³ Martinez : J.C la fraude fiscale, édition; P.U.F, Paris, 1984, P :17.

:

:

- 1

-

-

-2

õ õ õ

∅ :

∴

-

-

- 1

õ õ

:

: - 1 - 1

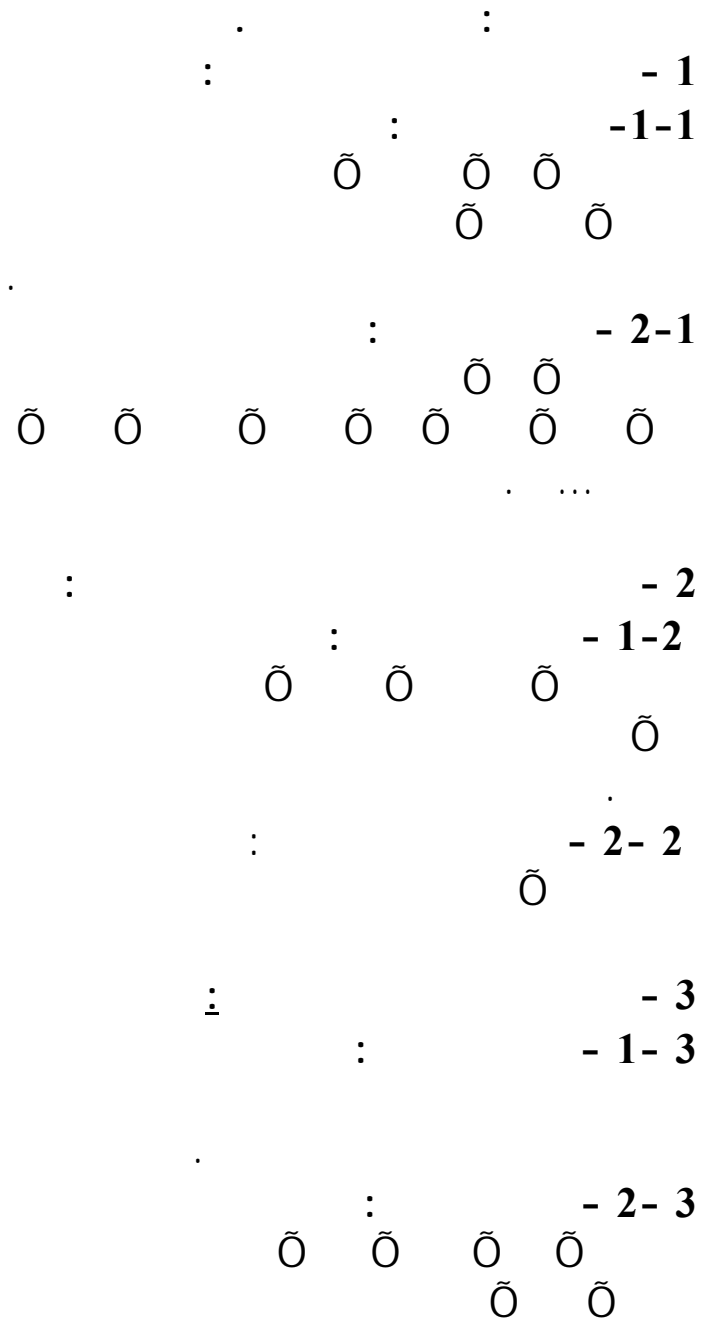
õ õ õ
õ õ õ

: ∅ - 2 - 1

õ õ õ

: - 2

õ õ õ
õ õ õ



:
 Õ Õ
 :
 -
 -
 : Ø
 -1
 Õ
 % 26 Õ Õ Õ Õ Õ Õ Õ Õ Õ
 Õ % 64 Õ Õ Õ Õ Õ Õ Õ
 : 2000/12/ 31
 /12/31 : (02) Ø
 :2000

% 14		% 40	
% 24		% 34	
% 2		% 11	
% 4		% 08	
% 56		% 07	
%100		% 100	

:
 Õ Õ Õ Õ Õ -2
 :
 :
 :
 :
 :

الفصل الثاني تحليل ظاهرة النهب الجبائي

-3

Ø

:

Õ

Õ

Õ

:

Õ

Õ

Õ

Õ

Õ

-
-

:

Õ

Õ

-4

Õ

.

:

Õ

:

:

- 1

Õ

Õ

Õ

.

..

Õ

Õ

Õ

"

"

1.

Õ

Õ

Õ

:

- 2

Õ

2.

-

Õ

Õ

Õ

Õ

Õ

Õ

Õ

40000
. (03)

.76 75

1

.2002

2

	TVA	Ø D/ENREG IS	TF	IBS	VF	T AP	
525.960	/	/	884	346.576	27.124	151.379	1995
4.216.6 50	1.889.2 22	444	1.153	1.592.02 7	119.403	614.401	1996
3.67541 8	1.717.8 54	395	4.387	1.046.81 4	163.237	727.096	1997
8.659.5 42	4.957.9 15	92	2.677	2.080.93 4	200.338	1.417.58 6	1998
30.776. 316	19.647. 079	30.896	19.04 2	5.120.29 7	1.476.0 86	4.482.91 6	1999
4.632.8 90	4.221.4 82	3.177	2.898	90.279	63.227	251.825	2000

M^{elle} Nawel Zier, « Les dépenses fiscales, I.E.D.F, 2001. :

: Ø -3

()

2888

Ø Ø Ø
465

29

.¹ 29

Ø Ø : Ø Ø -4
-

(2001)

(151)

Ø Ø -
Ø

Ø Ø -

:

-4

ō ō

ō ō
ō ō

:

-5

ō ō

()
1999 150
2003¹
()

3 ō ō ō

"Télé-charger"

« Transactions Virtuelles »

ō ō ō

« Daniel Arthur la prés »

ō

..."

(Cyber-Space)

²"

:

:

:

-1

ō ō ō ō
ō ō ō ō

²Daniel Arthur Laprés, quelle fiscalité pour le commerce électronique, <http://www.laprés.net/tax.html>: mars.2003.

1995¹

50

∅

∅ : ∅ ∅

∅ ∅ ∅ ∅

:

∅ ∅ : ∅ ∅

∅ ∅ ∅ ∅

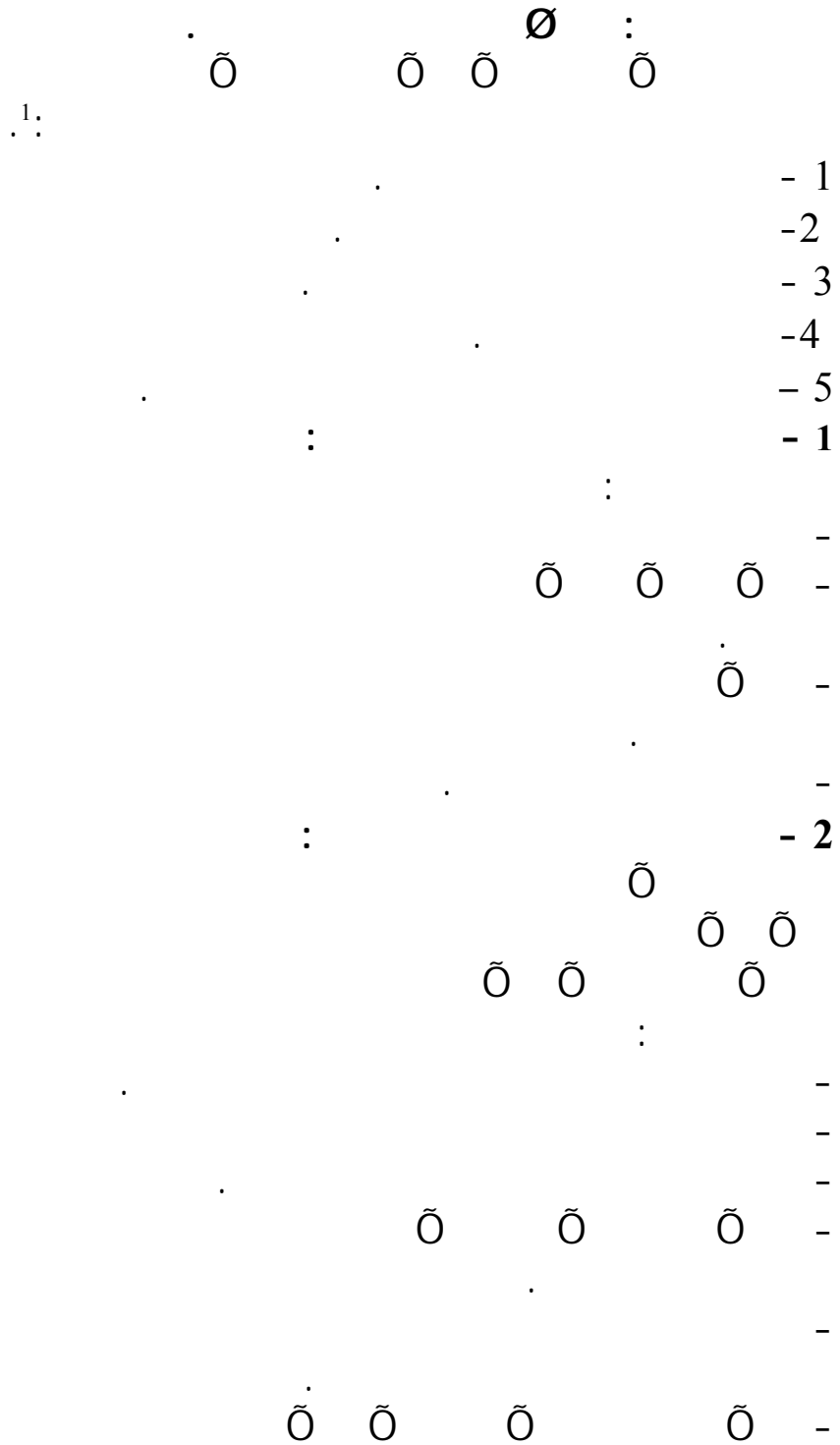
∅² : ∅ ∅⁻¹

∅

-2

1) 12 (1999

2 - 86-85 -



-3

:

:

0 0 -

-

1

0 0 0 0 -

-4

:

0

0

0

0

0

:

0 0 0 -

0 0

:

0 0 0 -

3,4,8,31:

.2002

.1997

62

0 0 0 0 -

50.000-

500.000-

1.000.000 -

الفصل الثالث:

وسائل و تقنيات المراجعة

الجبائية للمحاسبة



:

0

0

0

0

0

0

0

0

0

0

0

-1

-2

-3

:
ō ō ō -2- 2-1
ō ō

()

:
ō ō ō -3 -2-1
ō ō

(FICOBA)

ō ō :
ō ō ō -3 -1
ō

:

ō ō ō
- ō
- ō

: ō

.²

ō :
ō ō -4 -1
ō

ō ō ō
ō ō

¹Paule (J) et autres « quand le fisc vous contrôle ? », édition organisation, Paris, 1996, p : 500.

:

- 4

0

0

0

:

- 5

(40)

:

- 6

0

:1

:

:

- 1

0

:

0

0

0

0

0

0

0

0

0

0

:

-

-

-

-

-

-

-

-

-

0

0

: 0

0

0

- 2

0

¹Guide du verificateur, D.G.I, 2001.



Ö Ö

:

-
-
-

:

:Ö

:

-1

:

Ö

:

-
-
-
-

Ö

Ö

Ö

:

-2

:

()

-
-

Ö

Ö

Ö

o

Ö

Ö

Ö

Ö

Ö

Ö

وسائل وتقنيات المراجعة الجبائية للمحاسبة

الفصل الثالث

:

0

- 2-3

0

:

-

-

()

-

-

-

0

:

- 3-3

0

(TVA due)

	0	:	0
:			
			-
			-
			-
			-
		∅	
			-1
	1		
: « frais préliminaires »		: 20/	-1-1
(T V A)		:	0 -
(5)			
« Valeurs incorporelles » :		: 21/	-2-1
:			0 0 -
0 0 0 (T V A)			0 -
			-
0 « Terrains »		: 22/	-3-1
	0	0	0
		0	0
		0	0
: « bâtiments »		: 240/	-4-1
		0	
		:	() *
			0 0
			.Matériel De Réserve

¹Guide du verificateur, D.G.I, 2001.

« Les Comptes Des Créances » : -2

0 0

:

« Compte Débiteur Du Passif » : 40 / 1-2

0 0 0

0

.(I.R.G)

« Créances D 'Investissement » : - 42/ 2-2

:

« Titres De Participations » : - 421/ -

0 0 0
() 770/ 0 0

les bons et les titres de placement :

- 423/ 422/ -
0

173 172 0 0 0 0

« prêts » : 424/ - 3-2

0 0

:

« Créances Sur Associes Et Sociétés Apparentées » 44/ -4-2

0 0

« avances pour comptes » : - 45/ -5-2

:

: 456/ -

« impôt sur le revenu des valeurs mobiliers »

0 0 0
0

1

« Taxes Récupérables » : 457/ -
 Õ Õ Õ Õ

« Avances D'exploitation » : Ø - 46 / -6-2

« Frais Comptabilisées D'avances » : - 468 / -
 Õ Õ

« Dépenses En Attente D'imputation » : 469 / -
 Õ

« Créances Sur Clients »: 47/ -7-2
 Õ

Õ Õ Õ « les fiches individuelles »

()

Õ Õ Õ
 Õ Õ Õ
 Õ Õ Õ

« La caisse »

Õ Õ Õ Õ
 Õ Õ Õ

:

-
 -
 Õ Õ

:

Õ -1

30)

Õ - 2
 %

.(

« Disponibilités » : Ø - 48/ -8-2

:

: « Comptes bancaires » : - 485/ -1

Ø Ø Ø
Ø Ø Ø

Ø Ø Ø

: « Comptes caisse » : - 487/ -

:

-
-

: -1-

: - 2-

Ø Ø Ø Ø

Ø

1

:

: Ø -1

« Fonds Social » : Ø - 10/ -1-1

:

-

-

-

Ø -

-

Ø -

.(555/)

¹Guide de verificateur.DGI.1994 .

	Ø	Ø	Ø	-
				-
		Ø	Ø	-
				-
: « Fonds Personnel » :		Ø	-2-1	-
« Fonds D'exploitation » :		- 110/		-
« Comptes De L'exploitant » :		- 119/		-
				-
			Ø	-
				-
« Primes Liées Aux Fonds Sociaux » :		- 12/	-3-1	-
			Ø	-
				-
				-
« Les Réserves » :		- 13/	-4-1	-
				-
	Ø	Ø	Ø	-
	Ø		Ø	-
(03)				-
				-
« bénéfice taxé à taux réduits »		: 1310/	-}	-
		: 1311 /	-}	-
« plus-values du cession à réinvestir »				-
1		: 1310/		-
				-

-

0 -

-

0 0

: 1311 /

0 0

0

0 0 0

0 0

0

« Ecart De Réévaluation » :

: 15 / -5

:

-

-

-

-

-

-

« Résultats En Instance D'affection » :

-18 / -6

)

(03

:

- 19 / -7

« Provisions Pour Pertes Et Charges »

:

-

-

-

:1

-8

« Dettes D'investissements » :

- 52/ -1-8

:

.Emprunts bancaires

: 521 / -

.Crédits d'investissement					: 522 / -
.Autres emprunts					: 523 / -
(522 /) (521/)				Õ	
(523/)			Õ	Õ	Õ
			Õ	Õ	Õ
: ¹					:
				Õ	Õ
				Õ	Õ
				Õ	Õ
« Matières Et Fournitures »					: 61/ -1-1
					Õ
Õ	Õ				: 62/ -2-1
					Õ
« frais de personnel » :					- 63/ -3-1
			Õ	Õ	Õ
			Õ	Õ	Õ
Õ					- 64/ -4-1
					: 640 / -
					: 641 / -
					: 646 / -
					: 6462 / -
					: 6480 / -
					: 647/ -

¹A-HAMINI, Op.Cit, p: 172-173.

		⓪ « Frais Financiers »	: 65/ -5-1
⓪	⓪	: « Dotations Aux Amortissements »	: 68/ 6-1
		⓪ ⓪ ⓪ ⓪	
		- :	
		()	-
		:	*
		« Ventes De Marchandises » : 70 / .	: 70 /
		« Production Vendue » : 71 / .	: 71 /
		:	-
		:	*
		(TVA)	-
	⓪	:	-
		:	-
		.74/ .73/ .72/ :	-2-2
		« Production Stockée »	: 72/ -
		.	: 73 / -
		« production de l'entreprise pour elle même »	
		« Prestations Fournies »	: 74/ -
		:	-
		:	-
		:	-
		⓪	-
		: « Produits Divers » »	: 77 / - 3-2
		:	-

Ø -

Ø -

-
*

.I.B.S

Ø Ø *

Ø « Produits Hors Exploitations » :

-4-2 / 79 :

:

Ø -

Ø :

-

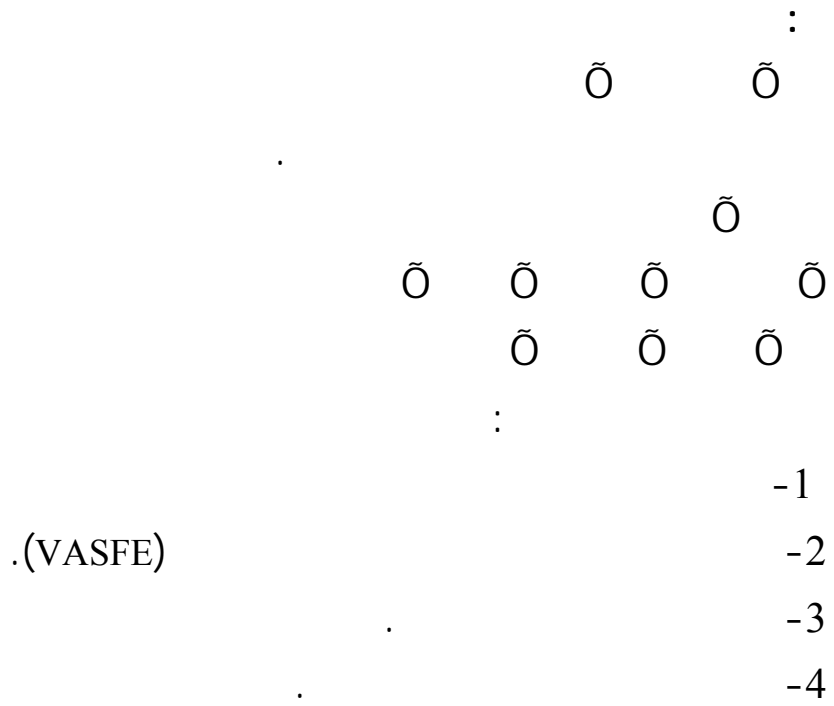
-

-

الفصل الرابع :

وسائل وتقنيات أخرى

للمراجعة الجارية



: Ø

:

: 1

Ø Ø Ø

Ø

:
:

:(O.P.G.I)

:(E.P.L.F)

:(C.N.E.P)

- 1

Ø

Ø

Ø

Ø

- 2

:

:

...

:

:

:

- 1

Ø

93-273

(2000)

1993/11/10

:

}
-
-
-

\bar{O} \bar{O} \bar{O} \bar{O}
 \bar{O} \bar{O} \bar{O} \bar{O}
 \bar{O}

.¹(2000)

(La valeur vénale)

« Définition de la valeur vénale » :

-2

\bar{O} \bar{O}

²

\bar{O} \bar{O} \bar{O} \bar{O}
 \bar{O} \bar{O} \bar{O} \bar{O}

\bar{O} \bar{O} :

-

...
 :
 :
 :

-

-

« Mise En Place Du Cadre Référentiel » :

-3

()

\bar{O} \bar{O}
 \bar{O} \bar{O}

:

\bar{O} \bar{O} \bar{O} \bar{O}
 \bar{O} \bar{O} \bar{O} \bar{O}

-

(E.P.L.F)

(O.P.G.I)

(C.N.E.P) \bar{O}

\bar{O} \bar{O} \bar{O} \bar{O}
 \bar{O} \bar{O} \bar{O} \bar{O}

-

\bar{O} -

.() ()

\bar{O} \bar{O} \bar{O} \bar{O}
 \bar{O} \bar{O} \bar{O} \bar{O}

-

\bar{O} -

.(2000)

(2) (1)

¹

²Dictionnaire fiscale, édition groupe –revue judiciaire 2001.p.1057.

Ø Ø Ø

: Ø -1-3

(04)

: ()

()					
économique	Amélioré	Standing Amélioré	Standing élève		
15.000	18.600	25.600	31.346	O.P.G.I	-
16.000	20.520	931.000	37.200		Ø -
16.900	19000	360220	41.540		E.P.L.F
18.000	20.770	33.470	40.723		-
15.000	17.000	31000	35.000		-
² 16.180	² 19.178	² 31.458	² 37.161		-
16.180	19.178	31.458	37.161	Fourchette V -max.	
14.107	16.680	27.355	32.300	Fourchette V -min.	

circulaire n° 812 M.F./D.G.I /2000 (bulletin des services fiscaux 21 juin(2001)

¹(140)

Ø Ø Ø

(..)

« zone résidentiel et centre ville » :

-«zone périphérique» .

« zone de grand éloignement »

¹ Circulaire N°:140 M F/D G I /DOF. du 23-05-95.

:

2000

0 0 0

: : 0

: -1

: 0 0

0 0 0 : 0*

% 40 :

: *

0 0 0

:

+	=
---	---

: -

: 0 - 1 -

0.30	
0.50	
0.25	
0.30	
0.20	
0.50	

: - 2 -

: - 3 -

% 60

الفصل الرابع وسائل وتقنيات أخرى للمراجعة الجبائية

4 - 4 -
 0 0
 :
 % 1 % 60
 :

2 - 1.5	1	0.6 - 0.1	

/04/11

2 -
 -
 -
 0
 98
 16000 -
 18000 -
 -
 -1
 -1-1
 -
 -
 - 2-1
 -
 (% 30 - % 20)
 -
 0 0 -
 0 -
 -2
 -
 -
 -
 -

0 0 0

∅ : (05)

-	
-	
-	∅
-	
-	
-	
(1+)	
-	
-	
(1+)	

:

∅ ∅ ∅⁻³
 ∅ ∅ ∅
 ∅ ∅¹
 99/12/31 ∅ ∅
 (2000) ∅²

¹ (106) (02) (01)

²Hachemi Achouri , Fiscalité immobilière –mémoire de fin d'étude 3^{ème} cycle spécialisé, I.E.D.F, 2001 .p :72.

: -
 : -
 : Ø -
 : -2-3
 Õ
 Õ
 :
 .(... -)
 (LE FOYER FISCAL)
 Õ
 (IRG) Õ
 Õ : Õ Ø -1
 Õ
 :
 Õ

-1-1 Ø
 Õ Õ Õ
 Õ Õ

1:

Ø : (06) Ø

19N+3	19N+2	19N+1	19N	
-	-	-	-	()
-	-	-	-	:

:

Õ -

Õ Õ Õ -

-2-1 Ø
 Õ Õ

Õ Õ Õ

:Õ

Õ Õ

-2 Õ Õ Õ

-1-2 Ø : (07) :

Ø	Ø
-	-
-	-)
-	- - Õ - Õ
-	(- -
-	-
-	-
-	-

-3 Õ Õ Õ Õ

-1-3 Õ

Õ : Õ Õ

(Dégrèvement) Õ Õ Õ

2-3 - : :
 - Õ Õ

- Õ Õ

- Õ Õ Õ

« Caisse Globale » (Ø) -4)

:
 -
 -
 -

Õ Õ

.Ø : (08) Ø

-	-
) . . Õ Õ) Õ Õ . .	- . Õ . Õ Õ
-	-
:	:
.	.
.	.
.	.
.	.

	Ø	-5
:		
(. .) 98		0 0 0
:		
.		-
.		-
.		-
.		-
«La Vérification Sommaire » :		
(. .)		0 0
:		
.		-
.		-
.		-
:		-
(. .)		-1 0 0
.		
:		-2 0 0 0 0 0
(. . 187)		0 0 0 0 0
:		
.(G1) (IRG)		-
.		-
.(G50) (TVA)		-
.(BIS 301)		-
.Etat (104)		-

:
 Õ Õ Õ Õ
 Õ (VASFE) Õ Õ Õ
 Õ Õ Õ
 ()
 :
 .VASFE Õ
 -
 -
 Õ Õ Õ

الفصل الخامس :

المراجعة النهائية

:

\bar{O} \bar{O} \bar{O} \bar{O}
 \bar{O} \bar{O} \bar{O} \bar{O}
 \bar{O} \bar{O} \bar{O} \bar{O}
 \bar{O}

.

\bar{O}

\bar{O}

:

\bar{O} \bar{O} \bar{O} -1

.(1991 - 2000)

(VASFE)

-2

.(1995-2000)

1997-1999)

-3

.(

∅ : ∅

∅

(2000-1991)

(2000-1991)

2000 91

∅ : ∅

∅

()

) :

: (09) ∅

(

554	644	1991
885	718	1992
1419	865	1993
2699	1039	1994
6017	1559	1995
8354	1659	1996
8753	1286	1997
10616	1252	1998
8529	1258	1999
10308	1696	2000

(04) (2002)

(09)

∅

-1

: ∅

-1

()

∅

1998

∅

∅

(2000)

∅

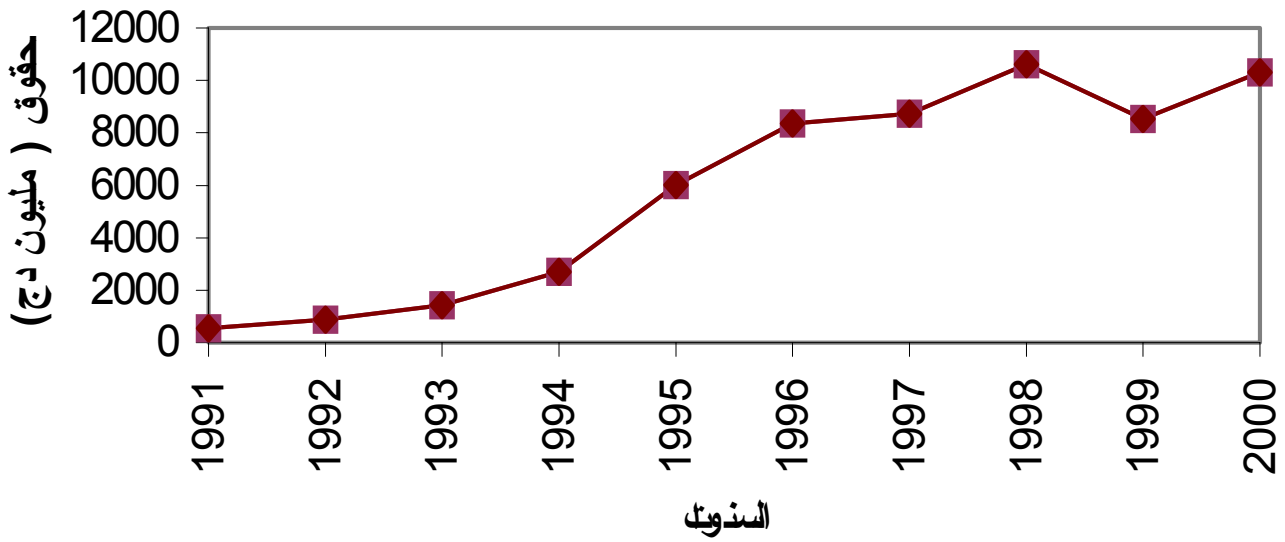
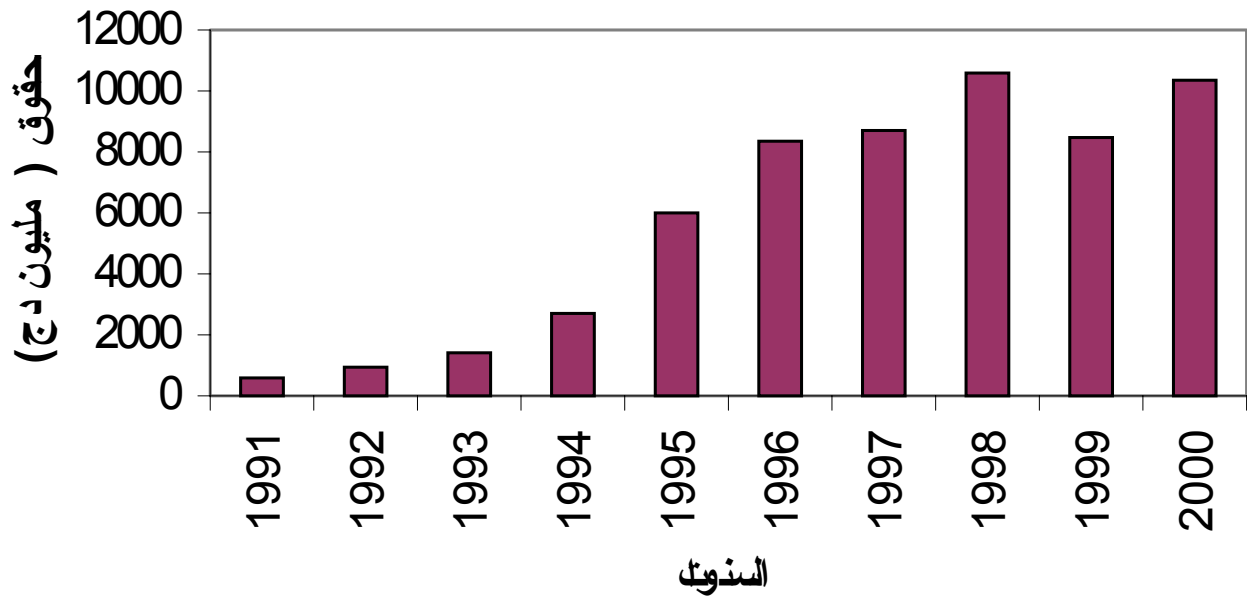
∅ (1999)

∅

∅

∅

(03)



-
-

-2-1 : Ø

: (10)

(09)

Ø

:(10)

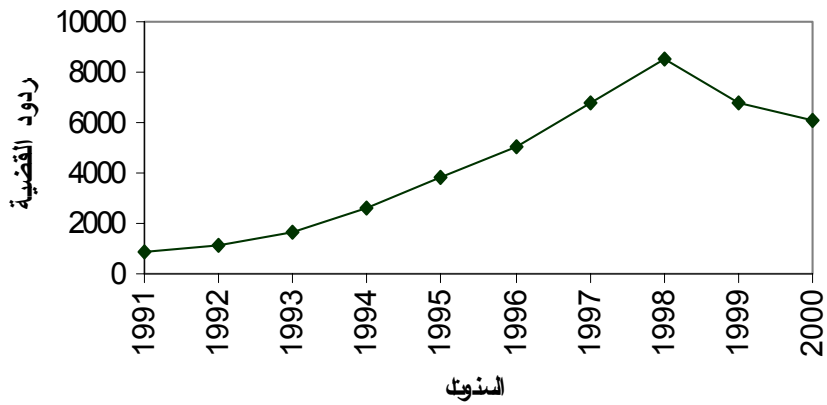
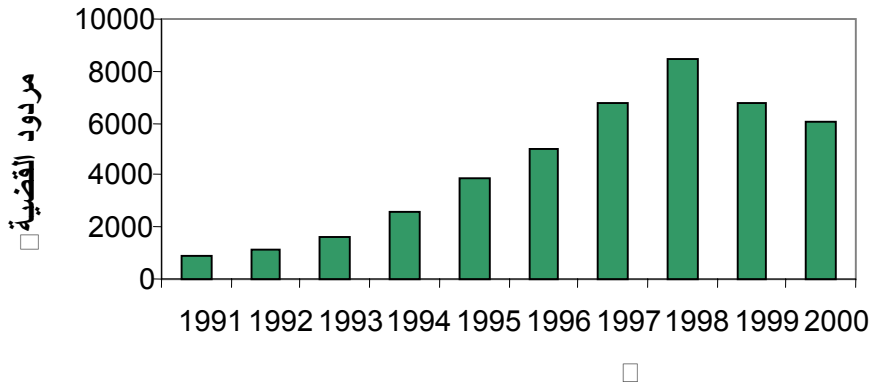
Ø

Ø =			
860	554	644	91
1108	885	718	92
1641	1419	865	93
2589	2699	1039	94
3859	6017	1559	95
5035	8354	1659	96
6792	8753	1286	97
8479	10616	1252	98
6779	8529	1258	99
6077	10308	1696	2000

24.83) Ø (04)
1999 (%25)

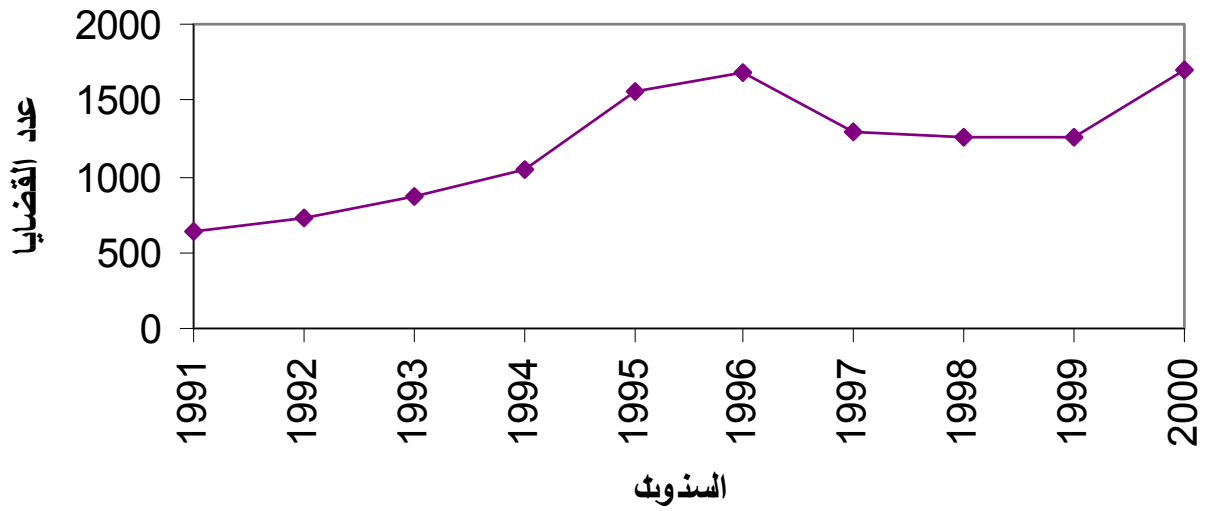
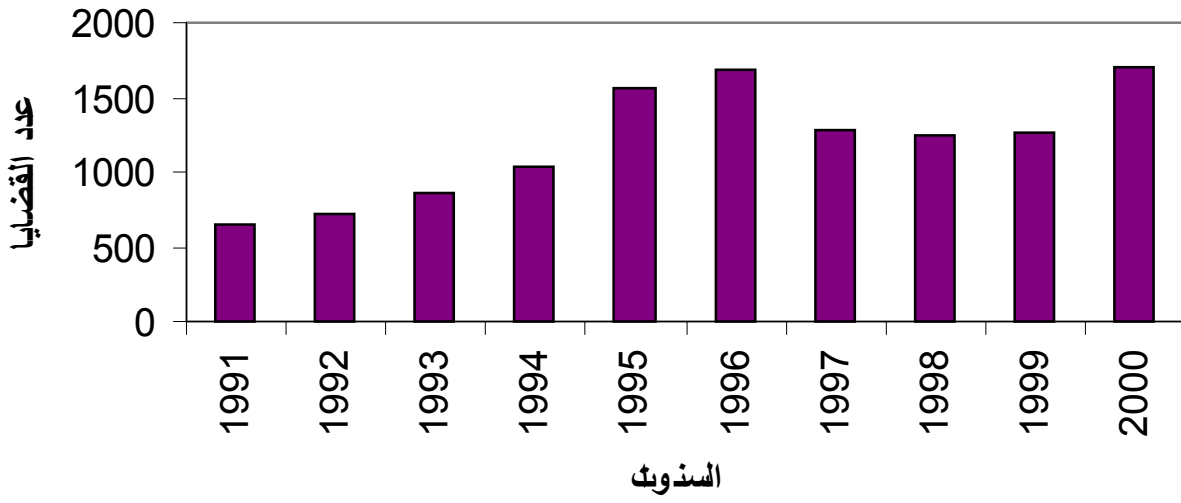
(1998) Ø
1997 Ø (%)

Ø : (04) Ø



(2000) : Ø Ø -3-1
 1996 (09) Ø Ø Ø
 (05)

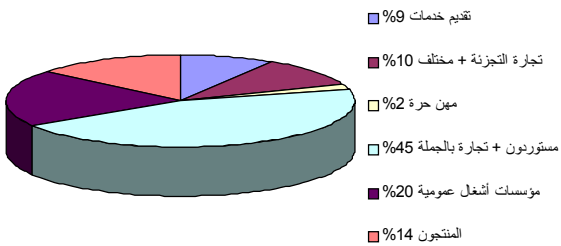
Ø (05) :



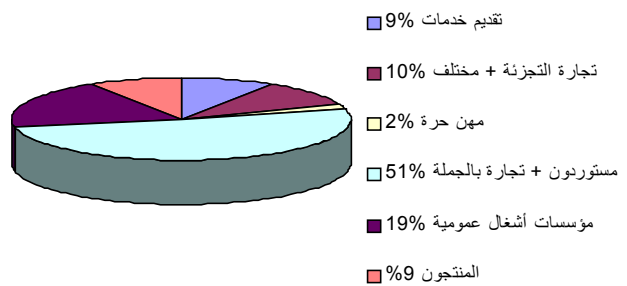
-1
-2
-3
-4
-1

2000/12/31
583.298
11976
(2000-91)
2.05 %
(2001) (99)
(07) (06)
2000 /12/31
(09) (08)
%77

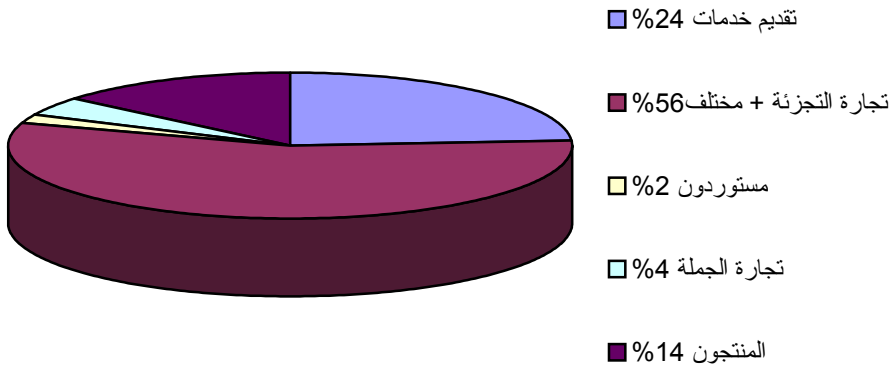
(07) Ø
توزيع الظنبا المبرمجة حسب قطاع النشاط لمدنة 2001



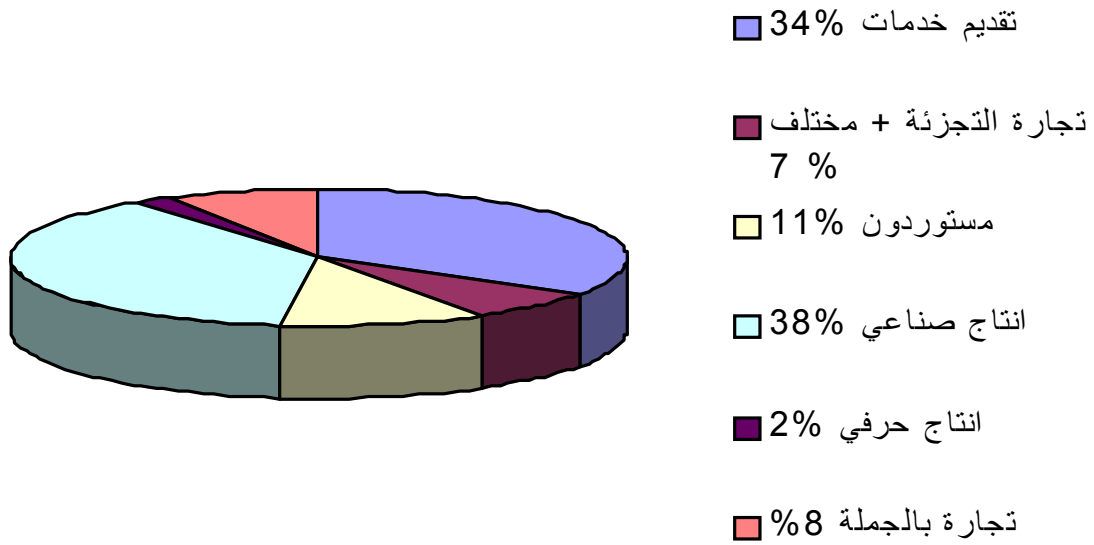
(06) Ø
توزيع الظنبا المبرمجة حسب قطاع النشاط لمدنة 1999



توزيع التجار (لأشخاص ال طبيعين) على قطاعات النشاط لسنة 2000 : (08) Ø



2000 : (09) Ø



-2

Ø Ø Ø
 ° Ø Ø Ø
 Ø Ø Ø Ø
 Ø

	:				-3
l'audit "		"l'audit fiscal "	$\bar{0}$ $\bar{0}$ $\bar{0}$ $\bar{0}$	$\bar{0}$ $\bar{0}$ $\bar{0}$	
				"comptable"	
			$\bar{0}$	$\bar{0}$	
				$\bar{0}$	
	:	\emptyset			-4
		1998		$\bar{0}$	
		1% 10.57		$\bar{0}$	28
) . « V A S F E »				\emptyset	-5
			% 5	(2001	
			:		
			$\bar{0}$	$\bar{0}$	$\bar{0}$
				$\bar{0}$	$\bar{0}$

∅ : ∅
∅ ∅

:

-

-

∅ : ∅

∅ : (11) ∅

(.)

4.744.654.753	2199	1997
5.037.123.679	2139	1998
3.783.977.074	2120	1999

:

1997 1998

. 99 (24.87)

()

∅

∅ ∅ ∅ ∅ ∅ ∅ ∅

-

-

-

-

الفصل الخامس تحليل وتقييم من دودية المراجعة الجبائية

∅ :
) ∅ ∅ ∅ ∅ ∅
 (∅
 :
 .(2000-1995) -
 -
 (∅) : ∅
 .(2000-1995)
 (2000-1995) ∅ ∅ ∅
 : (12)
 : ∅ : (12) ∅
 (.)

944.580.111	11834	1995
1.645.614.000	16039	1996
1.693.543.631	19646	1997
1.324.420.623	19459	1998
1.566.766.623	23132	1999
1.414.891.454	17560	2000

2000

. (11-10)

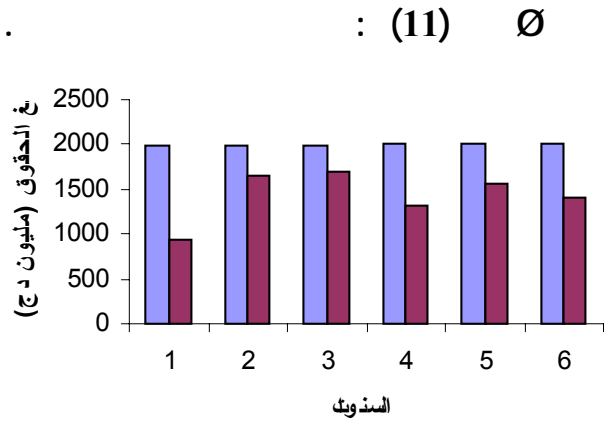
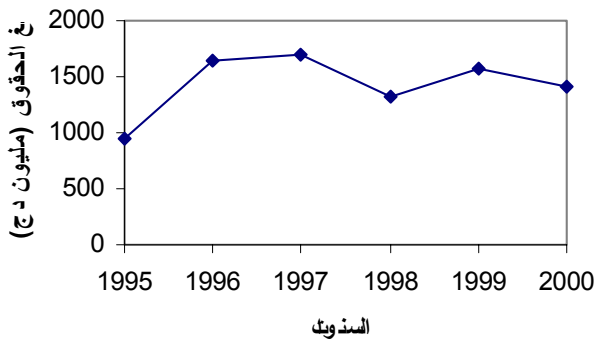
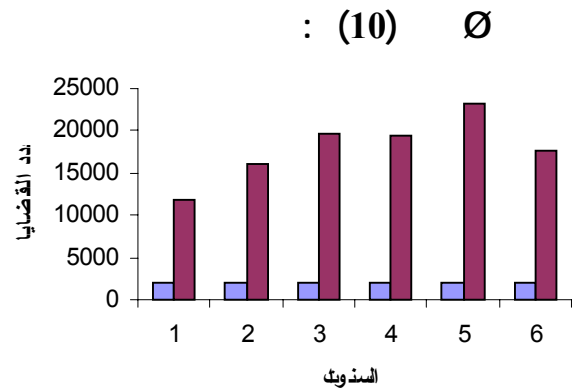
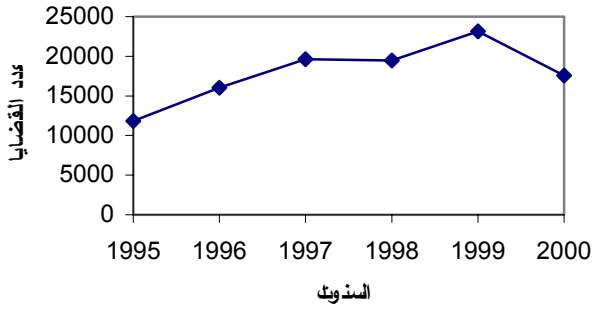
1999

. 1999

∅

∅

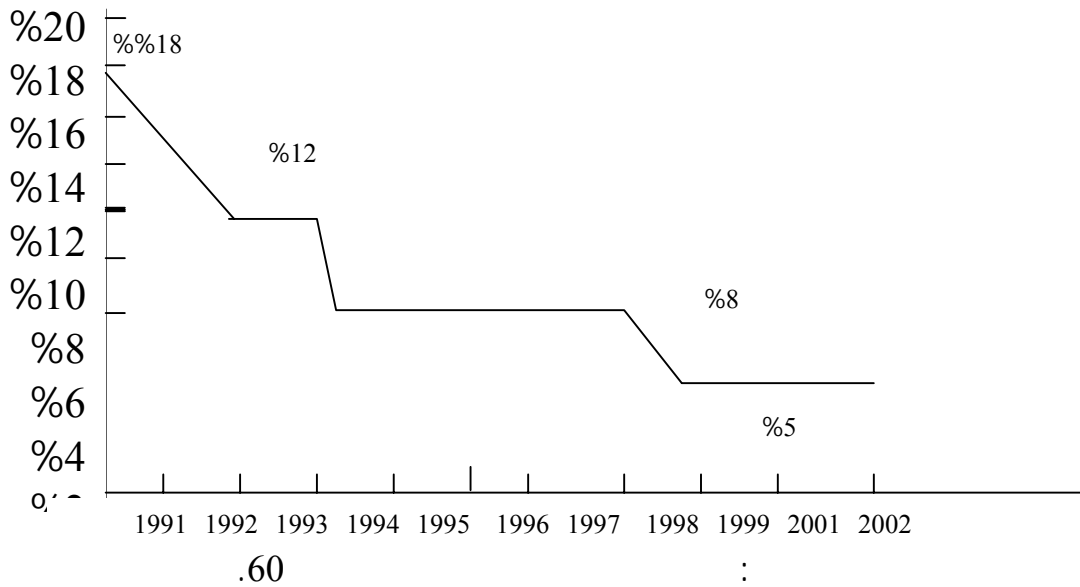
% 4.5-



1999
2000

-2

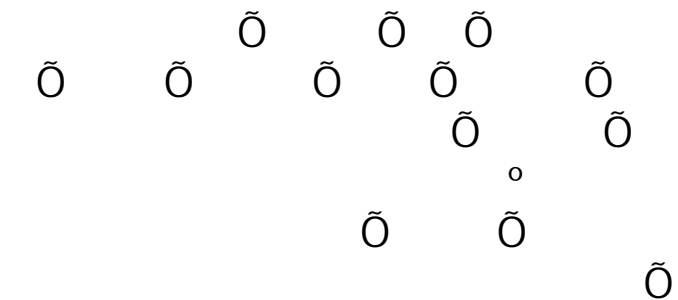
1991 2000 (-12-)
 Ø Ø 12: Ø
 .(2000-91)



% 60

1991 1994 98

-3



		Ø		-4
()	1998	Ø	Ø	Ø
		Ø	Ø	Ø
1999	1999	Ø	Ø	Ø
		Ø	Ø	Ø
. Ø	1999	Ø	Ø	Ø
		Ø	Ø	Ø

⊖ :

⊖ ⊖ ⊖
⊖
⊖ ⊖

خاتمة

:

õ õ õ õ

õ -
õ -

õ -
õ -

õ -
õ -

õ -

õ -

õ -
õ -

õ -

õ -
õ -

õ -

õ -

õ -
õ -

õ -
õ -
õ -
õ -

خاتمة

:

Ö

Ö -

-

-

-1

Ö Ö -2

-3

Ö -4

Ö Ö -5

-6

Ö -7

-

Ö Ö -1

-2

-3

-

-

-

Ö Ö -4

Ö Ö Ö Ö Ö -5

Ö Ö Ö -6

.

.

.

.
Ö Ö
Ö Ö
Ö

Ö Ö

Ö Ö Ö

قائمة المراجع

قائمة المراجع:

				- -I
.1999				-1
			0 0 0	-2
			.(2000)	
.2000	-			-3
				-4
				.1994
	:		-	-5
			.1998	
	-			-6
			2003	
			0 0 0	-7
			.2003	-
				-8
			.2003	
.2003	-			-9
.2003	-			-10
.2003			-	-11
			: Ø	II
			0 0 0	-1
			.2001	
			0 0 0	-2
			.2002	
			0 0	-3
			.2001	
			(99-95)	-4
			.2002	
)			0 0 0	-5
.1996	-		-	(
				0 -6
			.1995	

					- III
.1998					-1
					-2
					-3
					- VI
					-1
					-2
					-3
23					-4
					-5
1998	12		1999	10	-6
					-7
					-

1—Livres

- 1- BEN AISSA S'aid, fiscalité produits domaniaux parafiscalité. Algérie, 2001
- 2-Etienne.B l'audit pourquoi et comment , édition d'organisation , France ,1989
- 3- HAMINI Ahmed, l'audit comptable et financier ,Ed .BERTI .Algérie ,2002
- 4- Lionel Collins et Gerard Vallin , audit et contrôle interne ,Ed Dalloz ,paris ,1990.
- 5-Martinez.J.C. , la fraude fiscale ,édition que sais je ?paris,1993.
- 6-Mehl.L. et Behane.p , science et technique fiscale, édition PUF ,paris ,1984.
- 7-M.Collin, la vérification fiscale ,Ed Economica, Paris ,1985.
- 8-Paule (J)et autres , quand le fisc vous contrôle ? ,Edition organisation, 1996.

2- Mémoires et thèses :

- 1- Ben Mimoun Kamel, fiscalité immobilière ,mode d'imposition et évolution des biens immobiliers , mémoire de fin d'études pour l'obtention du diplôme de 3^{ème} cycle spécialisé en finances publiques ,IEDF , 2001.

- 2- ZIER Nawel, les dépenses fiscales , mémoire en vue d'obtention d'un diplôme de 3^{ème} cycle spécialisé en finances publiques ,I.E.D.F ,2001.

3-Séminaires :

- 1-séminaire de la fiscalité directe, IDEF,1993
- 2-séminaire des cadre de la direction générale des impôts, septembre, 2002.

4-Arrêtes

- 1-Arrêtes du 29 août 1990fixaut les attributions et l'organisation de la direction générale des impôts.
- 2-Arrêtes interministériel du 16dectable 1998 fixant le nombre d'inspections régionales des services fiscaux, le chef de brigade et de vérificateurs de gestion.

5-Guides

- 1-Guide de vérificateur, direction générale des impôts , 2001 .
- 2-Guide de contrôle sur pièces, direction générale des impôts, 1995.
- 3-Guide pratique de contrôle, direction générale des impôts, 2001.
- 4-Guide fiscal des investisseurs, direction générale des impôts, 2001.
- 5- Guide pratique des déclarations fiscales, direction générale des impôts, 2001.
- 6- Guide de vérificateur, direction générale des impôts, 1994.

6- Bulletins et lettres

6-1- Bulletins :

- 1- Bulletins des services fiscaux N^o : 9 mars 2000, direction générale des impôts.
- 2- Bulletins des services fiscaux N^o : 21 juin 2001, direction générale des impôts
- 3- Bulletins des services fiscaux septembre 99, direction générale des impôts.

6-2- lettres :

- 1- la lettre de la direction générale des impôts N^o/ 04 .Février 2002.
- 2-La lettre de la direction générale des impôts N^o:10, 2002.
- 3-La lettre de la direction générale des impôts N^o: 12, 2003.

7-Circulaires et Notes :

- 1—circulaire n^o 140 / MF/DGI/DRV Du 23/05/1995.
- 2-circulaire n^o 35 / MF/DGI/DRV Du 15/02/2000.
- 3-note n^o 2418 / MF/DGI/DRV Du 21/12/2002.